



# Linky Innovation

credi, sogna, osa!

*Il primo longboard elettrico pieghevole Made in Italy, che rivoluziona la micromobilità*





La nostra missione è offrire veicoli per la mobilità dell'ultimo miglio, leggeri, portatili e sostenibili, per aumentare la libertà dei nostri clienti.

Linky 2.0, il nostro longboard elettrico pieghevole, rappresenta la soluzione più compatta e innovativa per le nuove generazioni.

## Linky Innovation

Veicoli elettrici portatili per una nuova esperienza in città

# MERCATO IN CRESCITA

Il segmento target dell'offerta di Linky è costituito da cittadini accomunati da un'esigenza di mobilità specifica, quella relativa al cosiddetto "primo/ultimo miglio" (FMLM- First Mile - Last Mile, ovvero i tratti iniziali o finali di un viaggio più lungo effettuato in auto o mezzi pubblici. Attualmente il mercato globale dei Veicoli per la Micro-Mobilità vale 3,1 miliardi di dollari e presenta un CAGR stimato nell'ordine del 17% per i prossimi 5 anni (VynZ Research).

(source: <https://www.grandviewresearch.com/industry-analysis/electric-transporters-market>)

8,4%  
cagr

67  
bn \$

Mercato della  
Micro-Mobilità 2025

Entro il 2025, il mercato globale degli skateboard elettrici avrà un valore di circa 2,4 miliardi di dollari\*.

2,4  
bn \$

Entro il 2025, il mercato globale degli scooter elettrici avrà un valore di circa 32 miliardi di dollari.

32  
bn \$

# IL NOSTRO CLIENTE



## Il Pendolare

Sportivo lavoratore che vuole risparmiare tempo in città e andare al lavoro più veloce che con l'auto e con i mezzi pubblici (senza lo stress del parcheggio, code e luoghi affollati)

- Risultare professionale e alla moda in qualsiasi momento
- Avere uno strumento divertente e ben progettato per il trasporto personale

E' appassionato di:

- Innovazione tecnologica
- Startup

Yoga, surf va regolarmente ad eventi sportivi



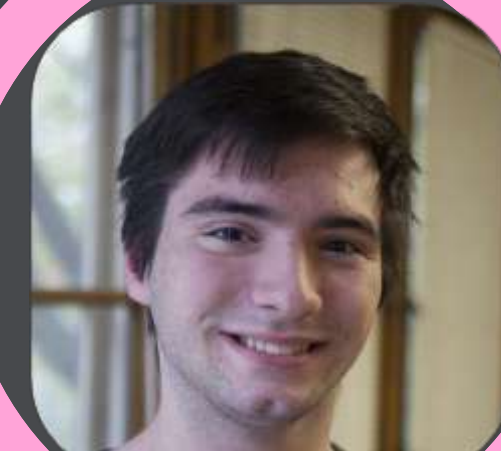
## Il Viaggiatore

Strumento affidabile per "l'ultimo miglio" e le "miglia in mezzo" quando si viaggia

- Sensazione di avere il controllo ovunque vada
- Indipendenza dagli altri modi di trasporto

Crede:

- Nel riscaldamento globale e vuole ridurre la sua impronta di carbonio. Tuttavia, se possibile, senza alcuna perdita nella comodità personale

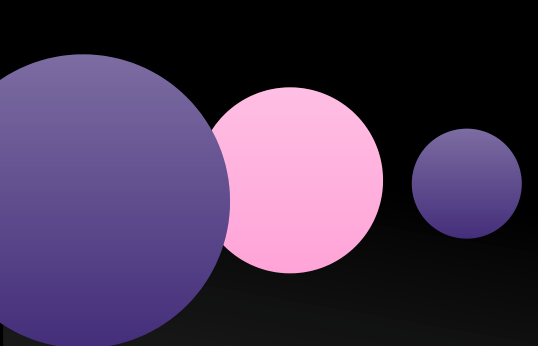


## Lo Studente

- Raggiungere l'università nel tempo e con il minimo sforzo.
- Trovare l'unico strumento che lo porterà ovunque
- Sembrare fico mentre è in giro
- Essere percepito come un innovatore o persona interessante grazie ai suoi gadget
- Risparmiare spazio nella sua stanza del dormitorio (skateboard invece di bici)
- Soprattutto: Divertirsi a guidare

Se il luogo da raggiungere è abbastanza vicino all'origine o alla destinazione del viaggio, le persone camminano. Ma quando lo spazio è troppo vicino per l'auto/il taxi, ma troppo lontano per andare a piedi, nasce l'esigenza della micromobilità.

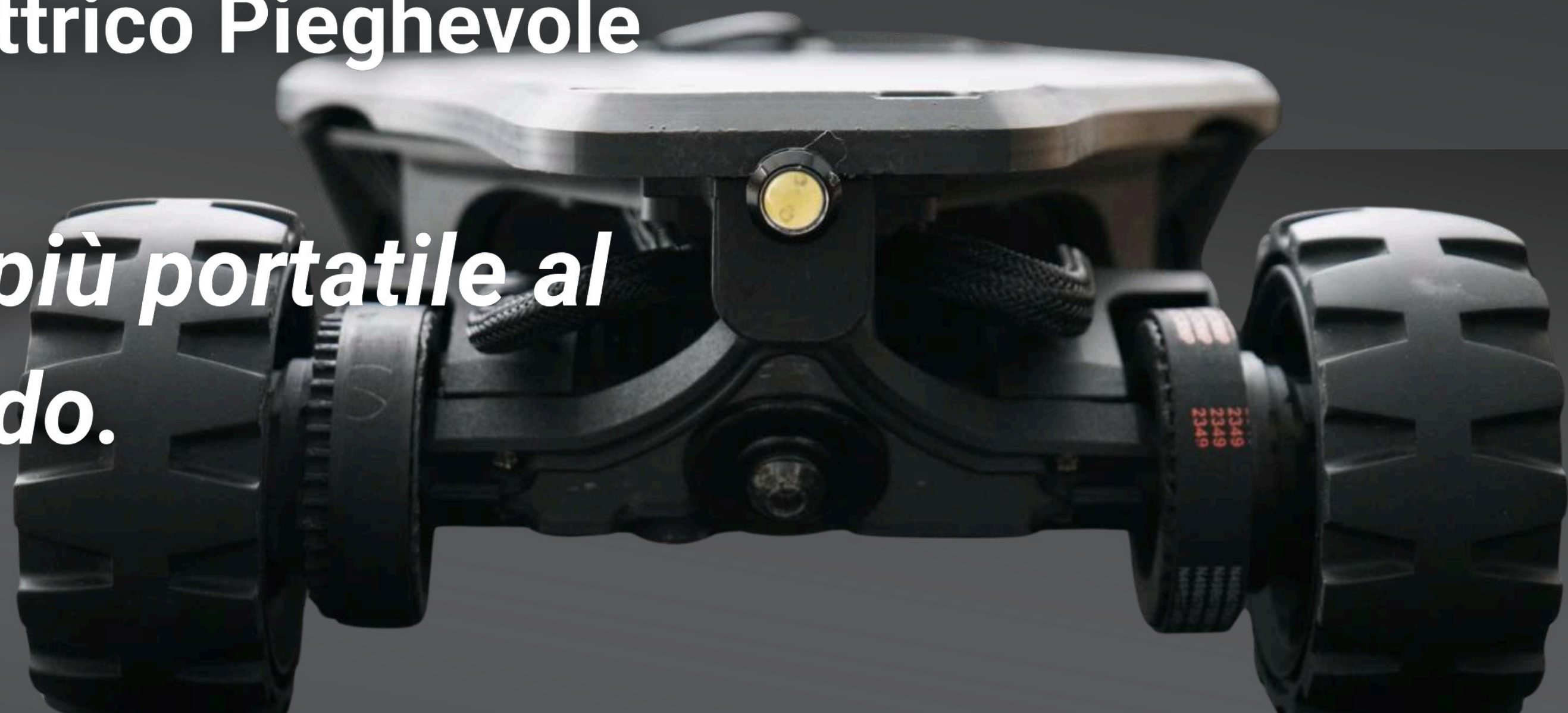
Dai nostri studi e dalle esperienze acquisite negli ultimi 5 anni, i nostri clienti si trovano principalmente nelle grandi aree metropolitane e nelle città con grandi campus universitari. Dal punto di vista geografico, ci concentriamo principalmente sul mercato nordamericano e su alcune aree dell'Europa settentrionale e centrale come Amsterdam, Colonia, Parigi, Monaco, Londra e Milano.



# LINKY 2.0

Lo Skateboard Elettrico Pieghevole

*L'e-skateboard più portatile al mondo.*



# TRASPORTABILE

Linky è dotato di un sistema di piega unico al mondo che gli permette di essere compattato e trasportato in un semplice zainetto.

Questo brevetto industriale garantisce una perfetta integrazione del prodotto con altri mezzi di trasporto pubblico o privato andando incontro alla moderna necessità di una mobilità modulare. Linky può essere addirittura trasportato nel bagaglio a mano in aereo.



# LEGGERO

Il team di progetto di Linky, con esperienza automotive, ha usato polimeri plastici alto resistentziali per ottenere un peso di soli 6,5kg che rende il prodotto il più leggero nel mercato. Questo garantisce un'estrema trasportabilità ma anche un utilizzo sapiente delle materie prime che unito ad un metodo di progettazione chiamato "Design for Disassembly" promuove un basso impatto ambientale nelle fasi di utilizzo, produzione e fine vita.



# Made in Italy



Con un team di fornitori interamente italiano e la fase di assemblaggio finale gestita presso la sede di Falerone, Linky è sinonimo di cambiamento positivo. "Oltre a poter gestire la qualità del prodotto in maniera più puntuale e a tagliare costi di logistica e tempi di spedizione il nostro sogno è quello di portare valore nella nostra terra. Vogliamo che la nostra azienda abbia un impatto positivo non solo sull'ambiente ma anche sulla società"

# CARATTERISTICHE

Con una struttura in fibra di carbonio e polimeri alto resistentziali

6,5  
Kg

Batteria a litio, rimuovibile e algoritmo studiato per estendere la durata

26  
Km

Nessun compromesso sulle performance con le ruote da 100mm

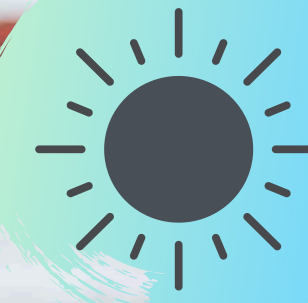
36  
Kmh

Pendenza superabile, con il powertrain da 1.2Kw

20  
%

30  
min

Tempo per raggiungere l'80% di ricarica con il fast charge opzionale



Luci anteriore e posteriore integrate nella struttura

65  
IP

Resistente all'intrusione di schizzi e polveri

5.1  
BLE

Comunicazione BLE di ultima generazione con APP e remote controller



# COMPETITORS



LINKY



BOOSTED



MELLOW  
THE ENDLESS RIDE



BACKFIRE  
SKATEBOARDS



maxfind  
SKATEBOARDS

Origine  
Peso  
Dimensioni  
Pieghevole  
Autonomia  
Battery Swap  
Ricarica

ITA	USA	GER	Cina	Cina
6,5 kg	6,8 kg	8,5 kg	8,5 kg	7,7 kg
385 x 270 x 110	280 x 960 x 144	230 x 840 x 140	290 x 960 x 150	290 x 980 x 160
✓	✗	✗	✗	✗
>20 km	11 km	16 km	10 km	18 km
✓	✗	✗	✗	✗
0,5 h	1,5 h	1,5 h	2 h	2 h

Il Linky è il miglior compromesso in termini di trasportabilità sia per il peso che per le dimensioni da piegato. Le caratteristiche tecniche di autonomia, tempi di ricarica, velocità massima, pendenza superabile e dimensioni delle ruote sono inoltre al top della concorrenza.

# Validazione Di Mercato

2

Brevetti registrati in Europa, Stati Uniti e Cina, uno Industriale a protezione del sistema di piega e uno di design



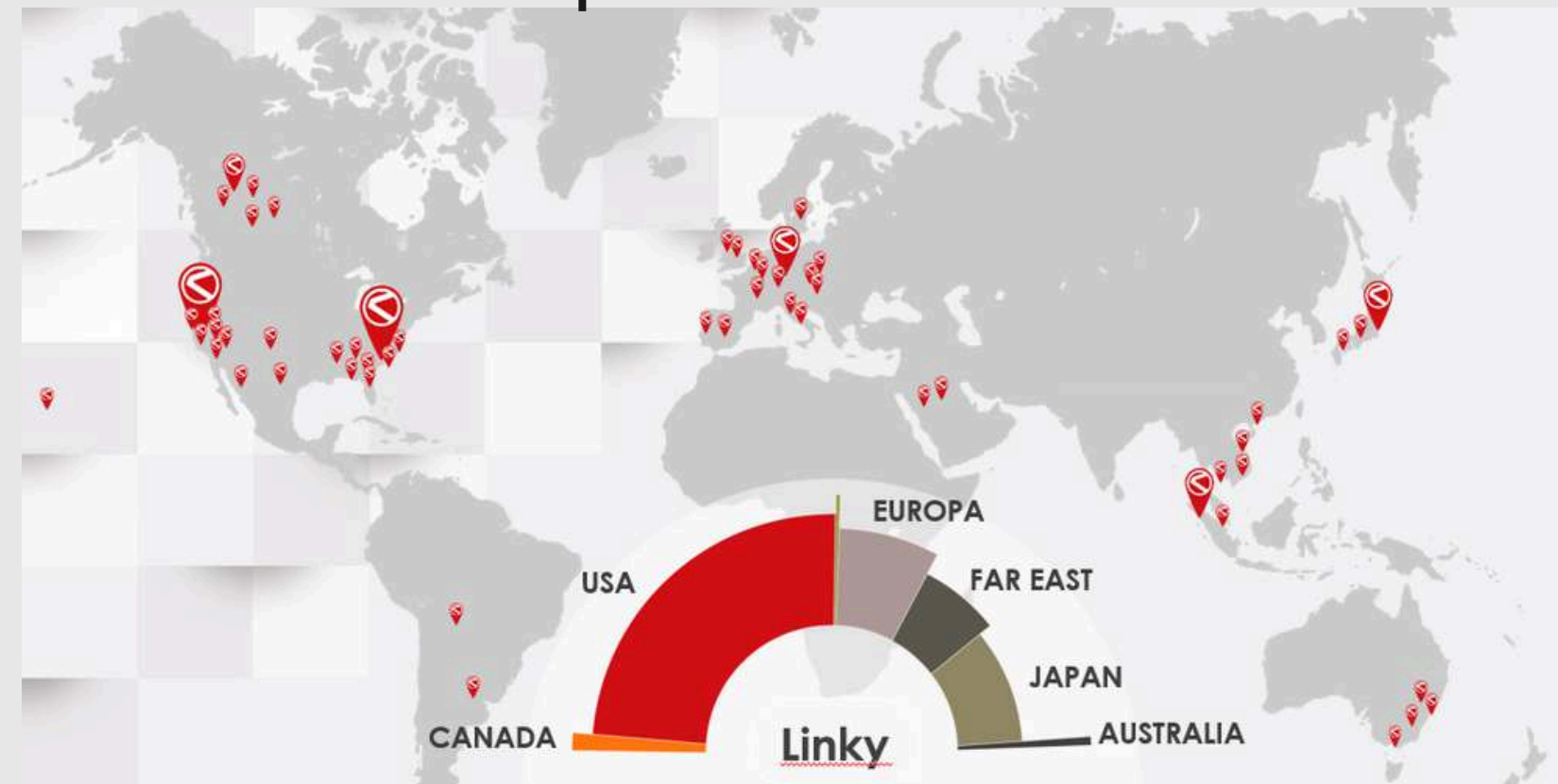
Attrezzature per stampaggio ad iniezione proprietarie già realizzate e testate presso fornitore marchigiano



Firmware ed hardware proprietari per l'elettronica di controllo di due motori brushless insieme all'APP Android e IOS

1.100

Pezzi venduti attraverso e-commerce e distributori dal 2018 ad oggi in più di 15 paesi del mondo e 4 continenti. In particolare le vendite si sono concentrate negli Stati Uniti e nel nord Europa.



# Riconoscimenti



Il design di Linky viene riconosciuto da ADI design e presentato come eccellenza italiana alla fiera di DUBAI del 2022. Nel 2020 Linky viene esposto alla fiera di TOKYO nello stand del distributore internazionale JD RAZOR. Nel 2019 Linky Innovation viene invitata al CES di LAS VEGAS come eccellenza italiana nel settore dell'elettronica di consumo.

2020



UE Seal of Excellence



Unicredit Start Lab

2021



160K€ Bando Brevetti +



Premiati Amazon Launch Pad



Pubblicazione Italian Genial IDE

2022



Premio regione Marche fiera GITEX DUBAI

2023



Inserimento nella prestigiosa pubblicazione Symbola ("100 Italian E-Mobility Stories 2023



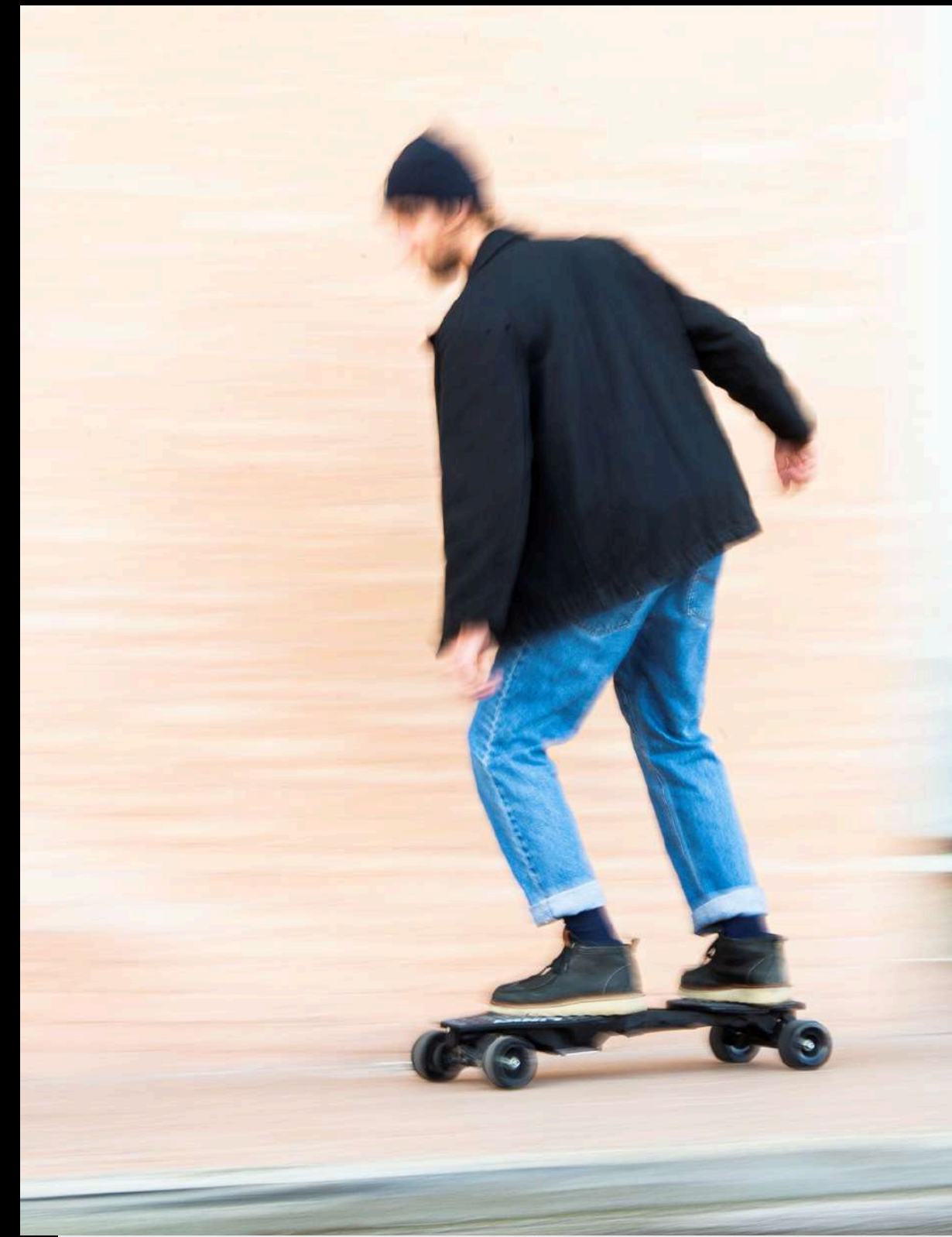
720K€ Bando smart&start

# 2024: L'ANNO DEI GRANDI TRIONFI

🌟 Premio Innovazione Notte dell'Orgoglio Marchigiano  
Un riconoscimento che celebra Linky come eccellenza regionale e simbolo di avanguardia.

💰 Successo nel Crowdfunding  
Oltre 150.000€ raccolti dimostrando un forte interesse globale per la mobilità sostenibile.

📰 Pubblicazione su Il Sole 24 Ore  
La principale testata economica italiana sottolinea il valore e l'impatto della visione di Linky.



# SQUADRA



Cristiano Nardi CEO - Founder



Paolo Pipponzi CTO - Founder

Una squadra  
giovane ma con  
esperienza  
motivata ed in  
continua  
crescita



Fabrizio Lunazzi  
CFO - Investor



Luca Romanelli  
Marketing consultant



Giovanni Pierantoni  
Product Designer



Nikoleta Ristani  
Account Manager



Marco Procaccini  
Electrical Engineer



Gianluca Giuggioli  
Software Engineer



# Evoluzione verso LINKY 2.0

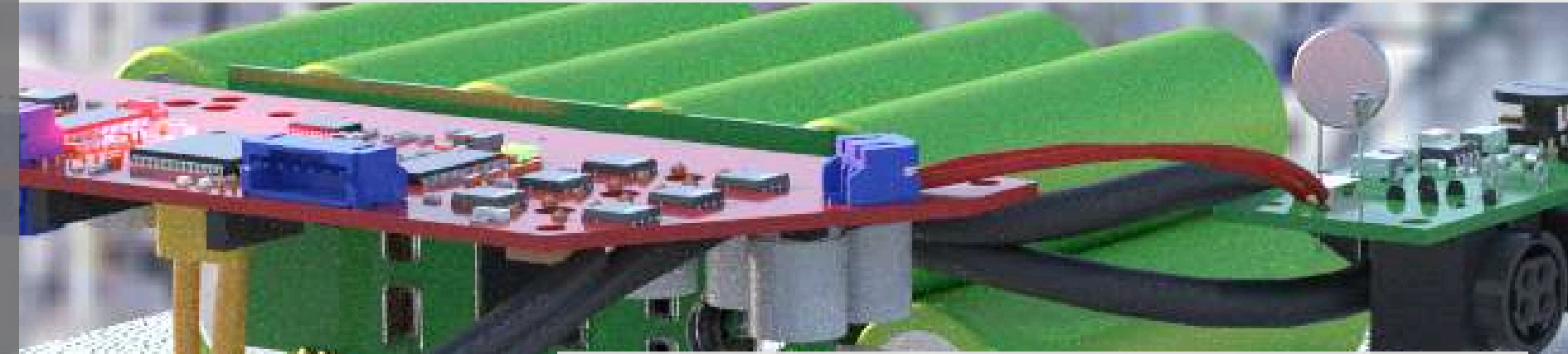
- **Costo del prodotto finito:** da 410€ a 370€ (riduzione dei costi del 10%)
- **Prezzo di vendita:** da \$ 999 a \$ 1.199
- **Livello di industrializzazione:** dal 75% al 100%. Micropropulsore e APP proprietari (qualità migliorata)
- **Produzione:** dal 100% Cina al 100% Italia. Assemblaggio finale e controllo qualità nelle Marche
- **Caratteristiche tecniche:** da 1 a 2 motori, da 17 a 26 km di autonomia, ruote da 83 a 110 mm, luce posteriore a led, schermo LCD sul telecomando, parafanghi.



Linky 2.0 rappresenta la naturale evoluzione dei nostri primi prodotti in seguito al feedback dei nostri clienti. Sarà venduto in due varianti a 999\$ e 1.199\$ con diversi livelli di personalizzazione e potenza.

# L'innovativo sistema di propulsione

La presenza sul mercato con più di 1000 unità ci ha permesso di ricevere feedback dall'uso reale del prodotto e quindi di ottenere un livello rilevante di ottimizzazione delle tecnologie di base. Il SISTEMA PIEGHEVOLE e lo SMART MICRO POWERTRAIN



- 2 motori brushless a ruota libera
- Pacco batteria scalabile
- Telecomando LCD
- Bluetooth 5.1 ad alta potenza ottimizzato per le comunicazioni di sicurezza
- APP IOS, Android
- Progettato e realizzato in Italia

# Filiera produttiva MADE IN ITALY

PCBA

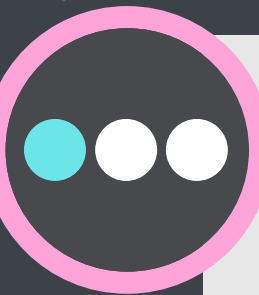
Motor



R13 - specializzata nella progettazione e produzione di schede di controllo motore.

UNIVAQ - partner nella progettazione e nella selezione dei fornitori di motori brushless

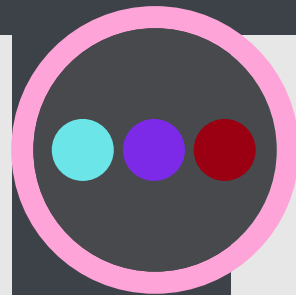
SPplast - Investitore e fornitore di parti e stampi in plastica, con sede a Grotazzolina, FM



Assemblaggio del prodotto presso la sede centrale di Linky



Associazione di un codice univoco al cliente e alla spedizione



Gestione del post-vendita tramite messaggistica istantanea

La filiera è stata strutturata in modo da avere il pieno controllo del processo dal semilavorato al cliente, passando per tutte le fasi intermedie di assemblaggio e logistica. Ogni semilavorato è tracciato con un Qrcode e associato a un codice univoco per ogni Linky. La nostra APP dotata di un back-end prevede l'associazione di questo codice a ciascun cliente che può così interagire con il nostro customer care in tempo reale per qualsiasi problema con il prodotto.

# Road Map

1

Ottobre 2024  
Realizzazione del prototipo finale con doppio motore interno alla ruota, batteria maggiorata, ruote da 110 mm, applicazione finale

Completamento della piattaforma tecnologica (Micro Powertrain)

2

Dicembre 2024  
produzione in serie di 200 pezzi, destinate alla consegna dei preordini e al consolidamento del mercato USA

3

Q1 2025  
Produzione di circa 300 pezzi da utilizzare per l'incremento sul quote di mercato USA

Sviluppo/vendita

4

Q2 2025  
Produzione 400 pezzi, per espansione anche su altri mercati, Nord Europa

5

Q3 2025  
Produzione 500 pezzi - ottimizzazione produzione e strutturazione aziendale

GoTo Market  
Linky 2.0

# Perché abbiamo bisogno di nuove risorse?

**1** Potenziare le campagne di pre-lancio del Linky 2.0 con strategie di digital marketing mirate, per rafforzare la presenza e conquistare i mercati chiave, con un focus strategico sul Nord America.

**2** Ottimizzare dopo i primi riscontri di mercato del Linky 2.0 la filiera produttiva italiana, riducendo costi e tempi di consegna.

**3** Assumere nuove risorse per potenziare il reparto vendite e garantire un supporto post-vendita di alto livello

Portare Linky 2.0, il primo longboard pieghevole Made in Italy, a disposizione di un pubblico sempre più vasto, rivoluzionando la mobilità urbana con un prodotto sostenibile, innovativo e di successo!

# Impatto

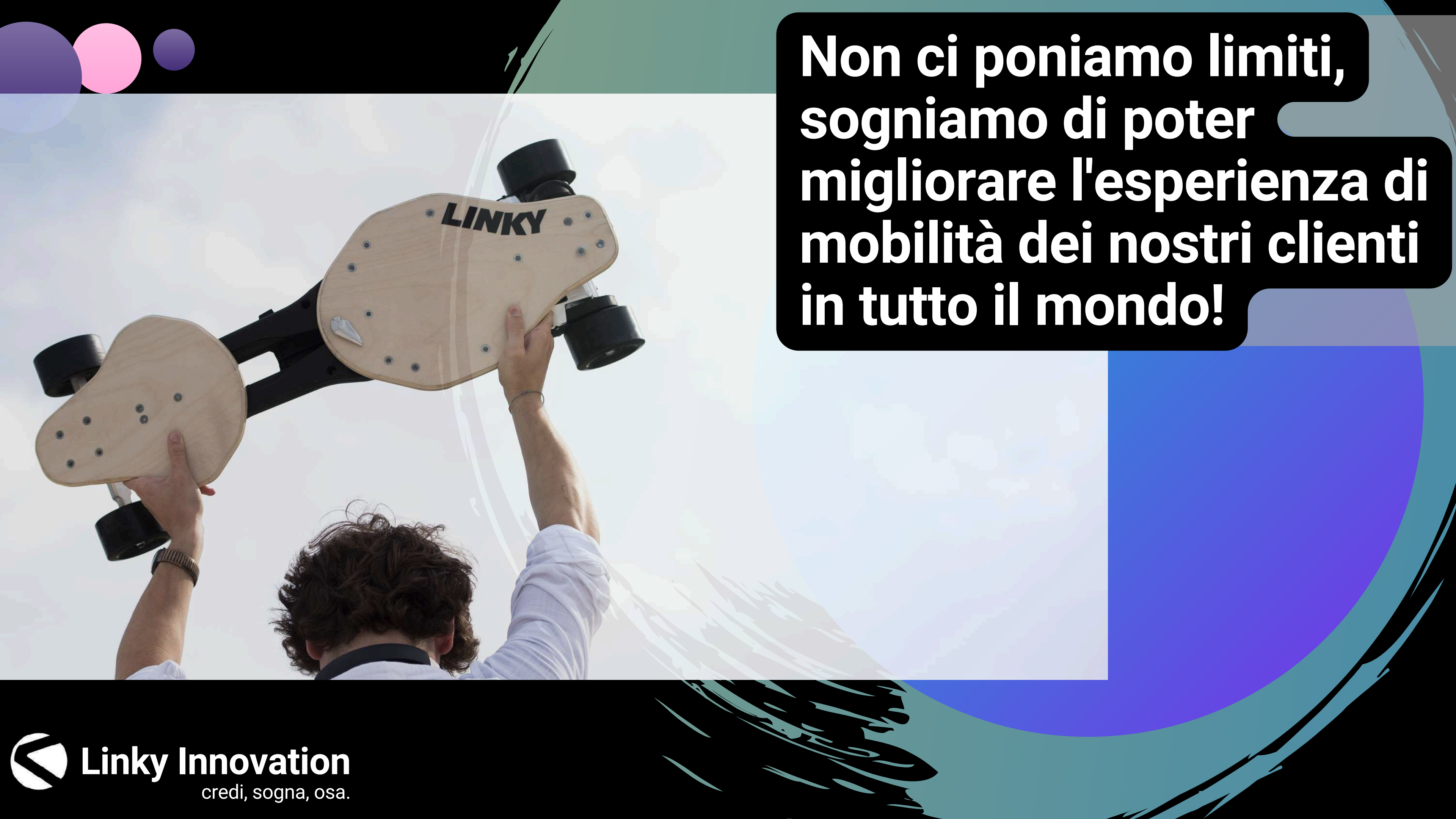
## AMBIENTALE

Il 41% dei nostri clienti usa Linky come sostituto o come integrazione dell'auto per raggiungere l'ufficio. Linky ha un GWP (potenziale di riscaldamento globale) stimato tra il 5% e il 10% di un'automobile.



Creazione di un'industria ad alta tecnologia in un'area fortemente in crisi dopo il terremoto del 2016. Ad oggi +6 giovani under 35 assunti e formati in ruoli altamente professionalizzanti. +46 nuove assunzioni previste entro il 2026

## SOCIALE

A person is seen from behind, holding a Linky skateboard high in the air. The skateboard is light-colored wood with black trucks and wheels. The word "LINKY" is printed on the top deck. The background is a bright, clear sky. The overall image has a modern, clean aesthetic with abstract geometric shapes in shades of purple, blue, and teal overlaid on the right side.

**Non ci poniamo limiti,  
sogniamo di poter  
migliorare l'esperienza di  
mobilità dei nostri clienti  
in tutto il mondo!**